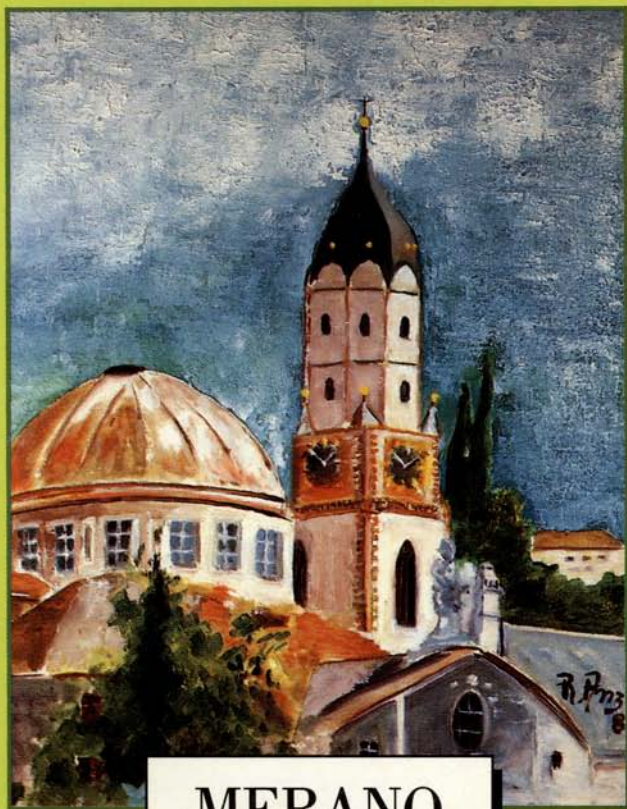


CONGRESSI NAZIONALI SNAMI dal 1982 al 2012



1982-MERANO
1983-VIAREGGIO
1984-MONTESILVANO
1985-RICCIONE
1986-SANREMO
1987-FERRARA
1988-SORRENTO
1989-MERANO
1990-BAVENO
1991-FIUGGI
1992-RIVA
1993-
1994-MILANO
1995-AVELLINO
1996-CHIANCIANO
1997-CHIANCIANO
1998-CHIANCIANO
1999-GARDONE RIVIERA
2000-SELINUNTE
2001-CHIANCIANO
2002-VILLASIMIUS
2003-TRIESTE
2004-CHIANCIANO
2005-PAESTUM
2006-SILVI MARINA
2007-COPANELLO
2008-CERVIA
2009-TORRE SAN GIOVANNI
2010-TORRE MILICIA
2011-MONTECATINI
2012-TIVOLI

X Congresso Nazionale SNAMI

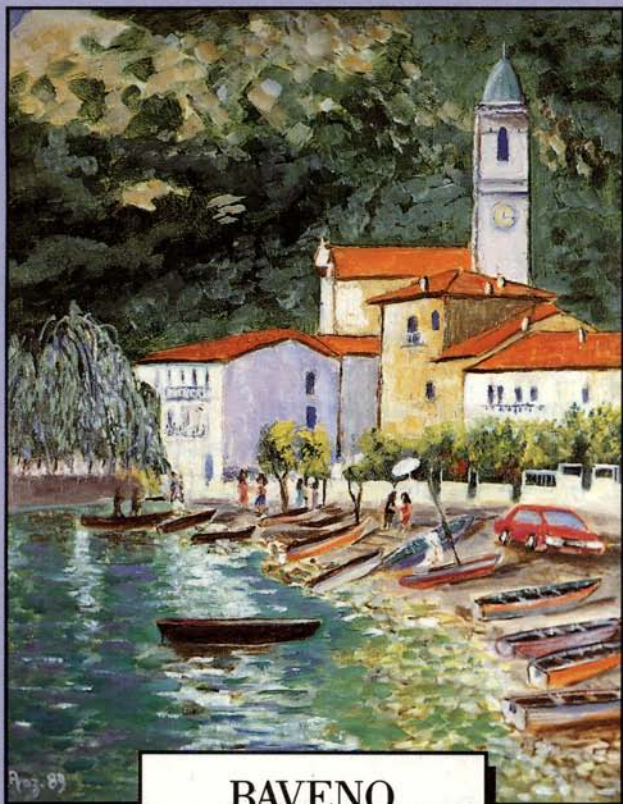


MERANO

Centro Congressi
22-25 aprile 1989

PROGRAMMA

XI Congresso Nazionale SNAMI

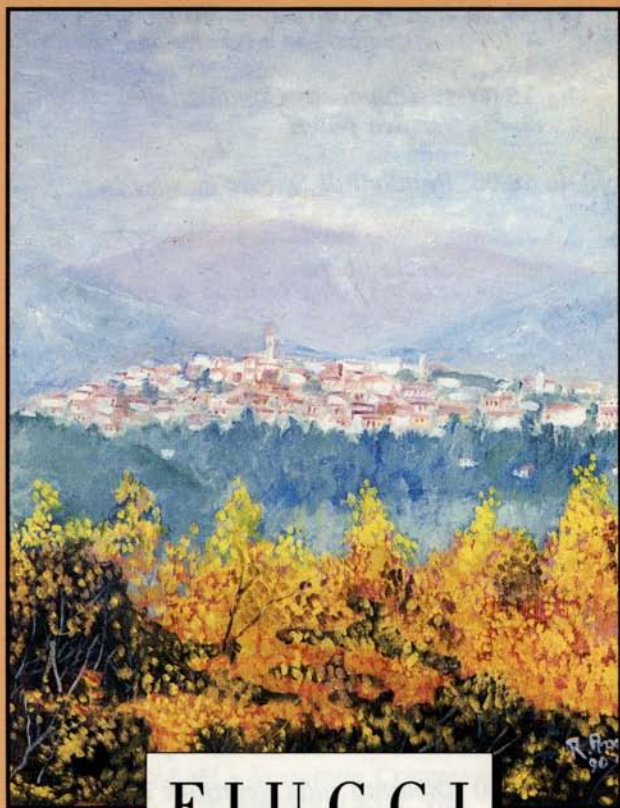


BAVENO
Lago Maggiore

Centro Congressi
Grand Hotel Dino
28 aprile - 1 maggio 1990

PROGRAMMA

XII Congresso Nazionale SNAMI



FIUGGI

Centro Congressi
Grand Hotel
Palazzo della Fonte
25 - 28 aprile 1991

*PROGRAMMA
PRELIMINARE*

XIX CONGRESSO NAZIONALE **SNAMI**



SELINUNTE

CASTELVETRANO (Trapani)

SALONE CONGRESSI

CENTRO TURISTICO

HOTEL PARADISE BEACH CLUB

17 - 21 maggio 2000

XXII CONGRESSO NAZIONALE SNAMI

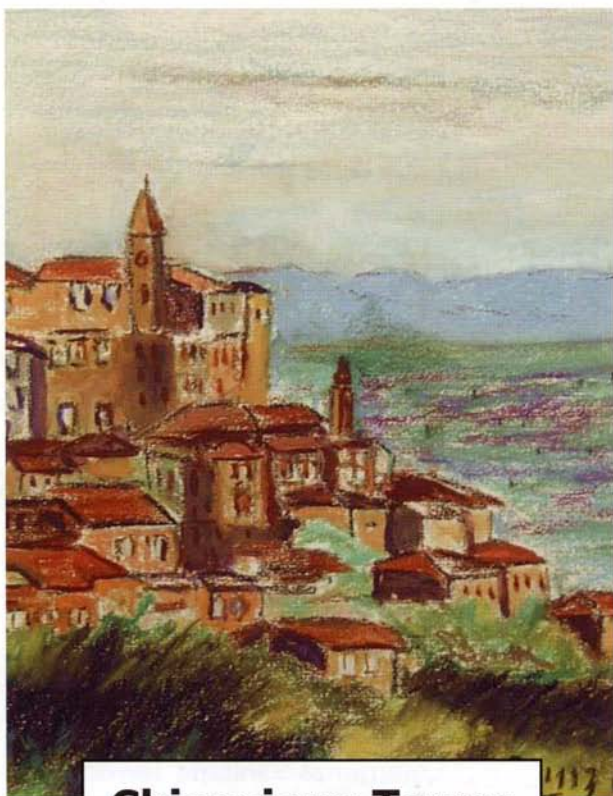


Trieste

**STAZIONE MARITTIMA
Sala Saturnia**

18 - 22 giugno 2003

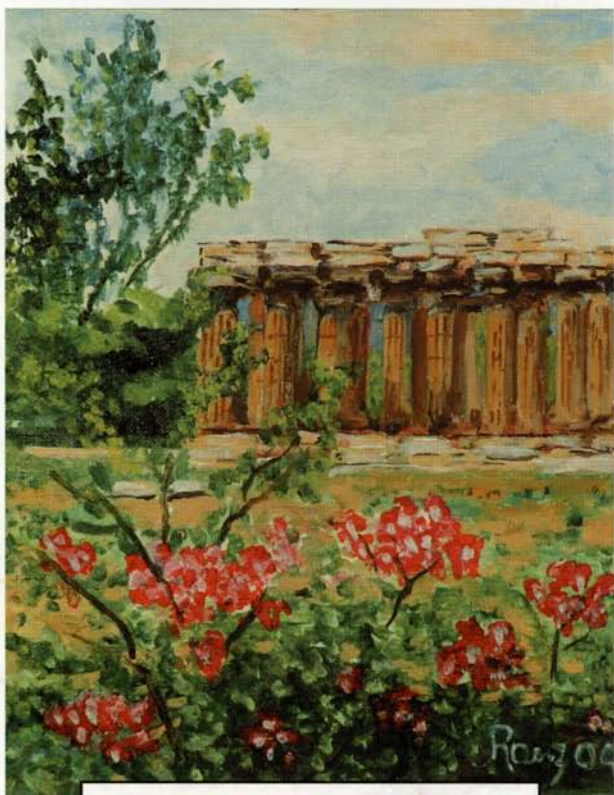
XXIII CONGRESSO NAZIONALE SNAMI



Chianciano Terme

**Centro Congressi
G. H. Excelsior
5 - 9 maggio 2004**

**XXIV CONGRESSO
NAZIONALE
SNAMI**



Paestum

**Centro Congressi
HOTEL ARISTON
18 - 22 maggio 2005**

XXV CONGRESSO NAZIONALE

SNAMI

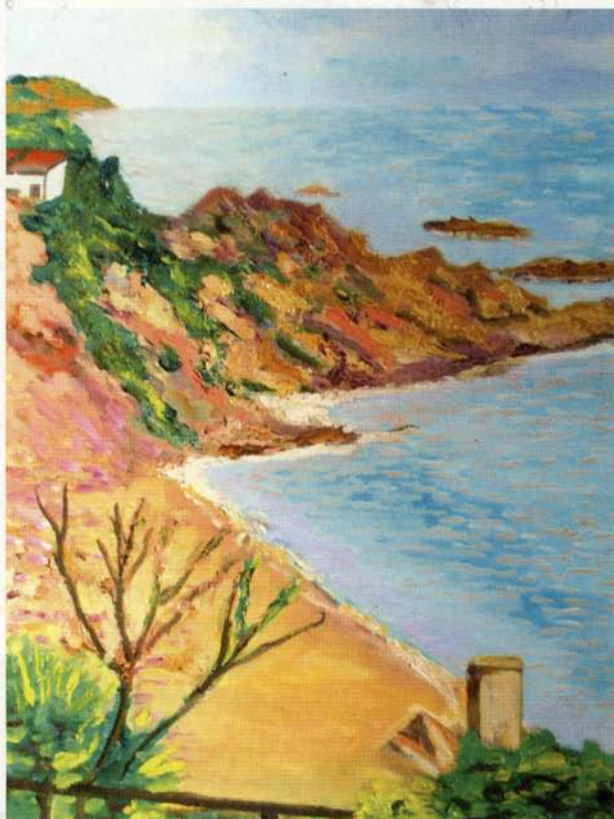


Silvi Marina

**Centro Congressi
BERTI HOTELS**

16 - 21 maggio 2006

XXVI CONGRESSO Nazionale SNAMI



Copanello di Staletti (Cz)

**Centro Congressi
VILLAGGIO GUGLIELMO**

15 – 20 maggio 2007